

(5) 秋田県

①主な被害想定結果整理表

都道府県名／市町村名	想定地震名	地震規模 マグニ チュード	最大震度	人的被害	
				死者数	負傷者数
				朝10時	朝10時
被害想定対象 地区全体	地震A 天長地震モデル	7.2	6強※	1,195	20,628
うち秋田市	地震A 天長地震モデル	7.2	6強※	1,136	17,020

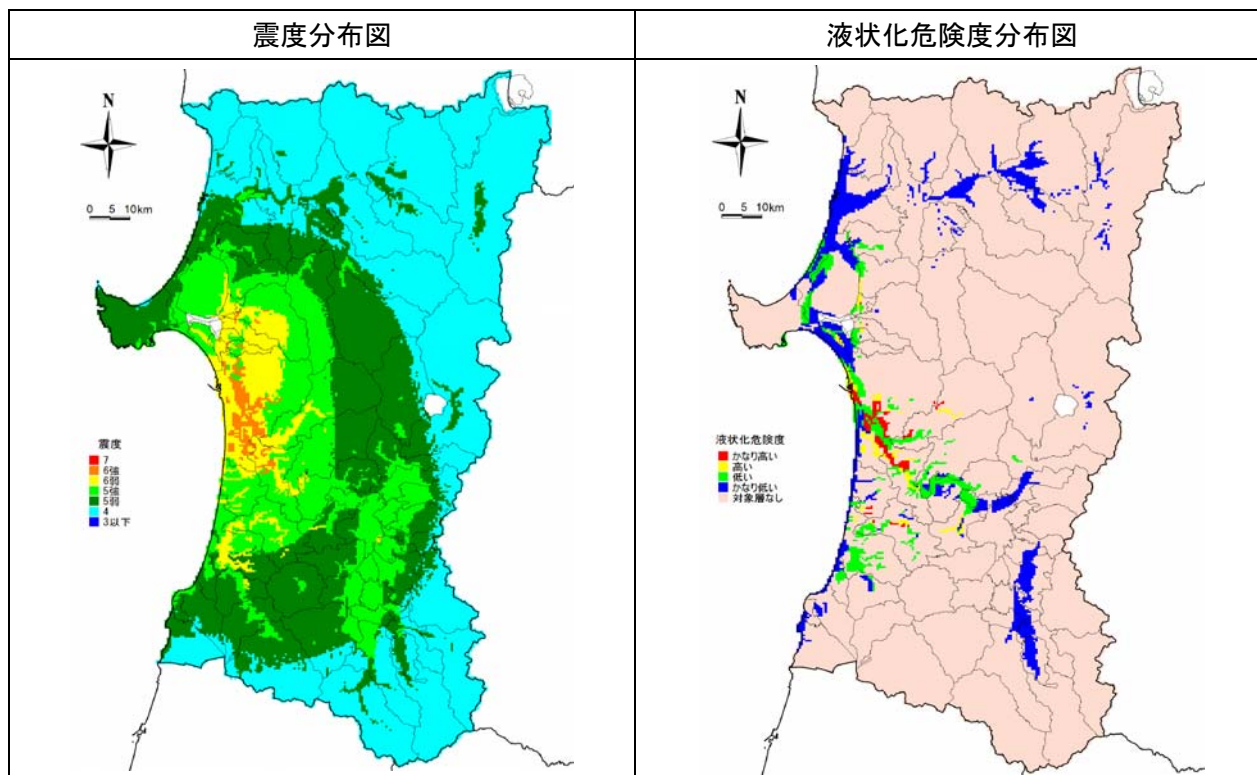
(注) 被害想定対象地区：秋田市、五城目町、昭和町、八郎潟町、飯田川町、天王町、井川町、河辺町、雄和町
 ※最大震度は震度分布図より読み取った値である

都道府県名／市町村名	想定地震名	建物被害						
		揺れ+液状化		火災[最大]	津波		崖崩れ	
		全壊数	半壊数	焼失数	全壊数	半壊数	全壊数	半壊数
被害想定対象 地区全体	地震A 天長地震モデル	13,496	22,906	-	-	-	-	-
うち秋田市	地震A 天長地震モデル	11,298	18,156	2,557	-	-	-	-

(注) 被害想定対象地区：秋田市、五城目町、昭和町、八郎潟町、飯田川町、天王町、井川町、河辺町、雄和町
 (注) 表内の「-」は、出典の報告書等において被害数値が記載されていない場合、評価対象外の項目である場合等を意味する

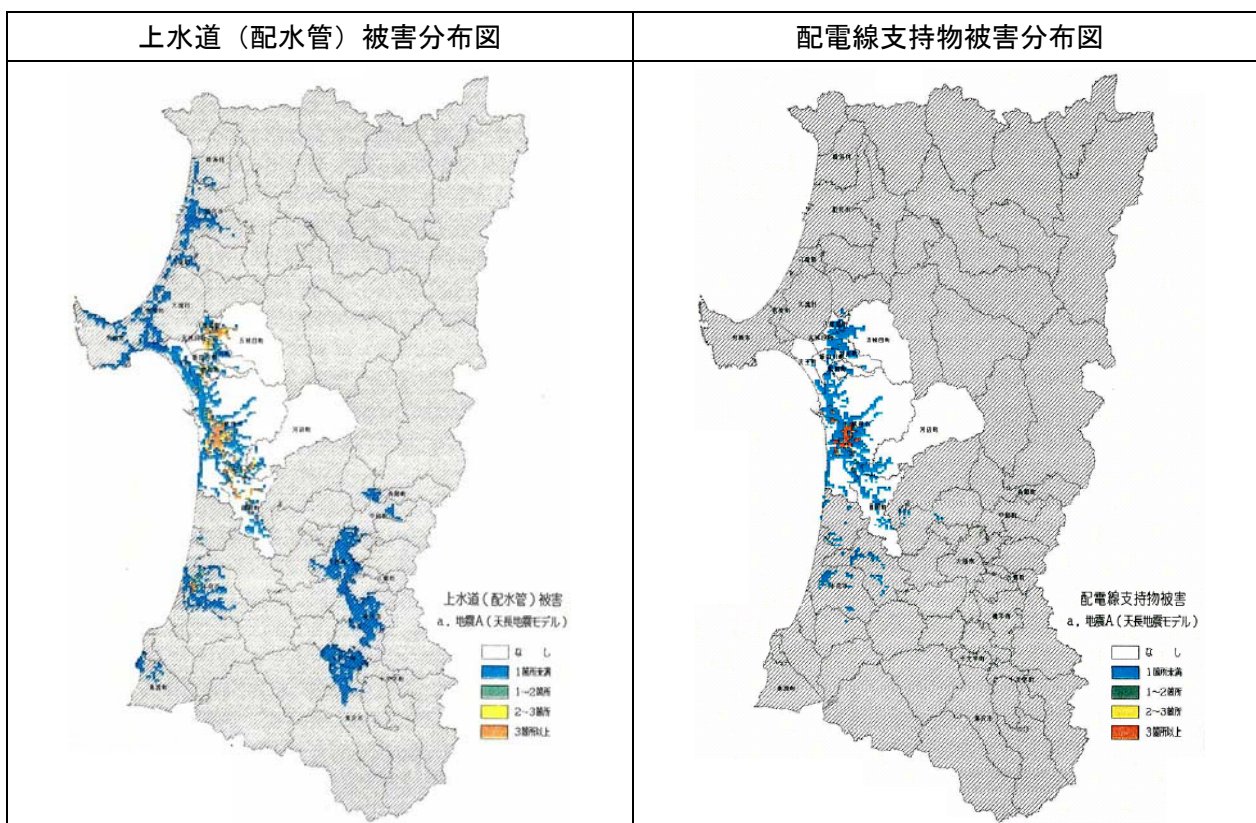
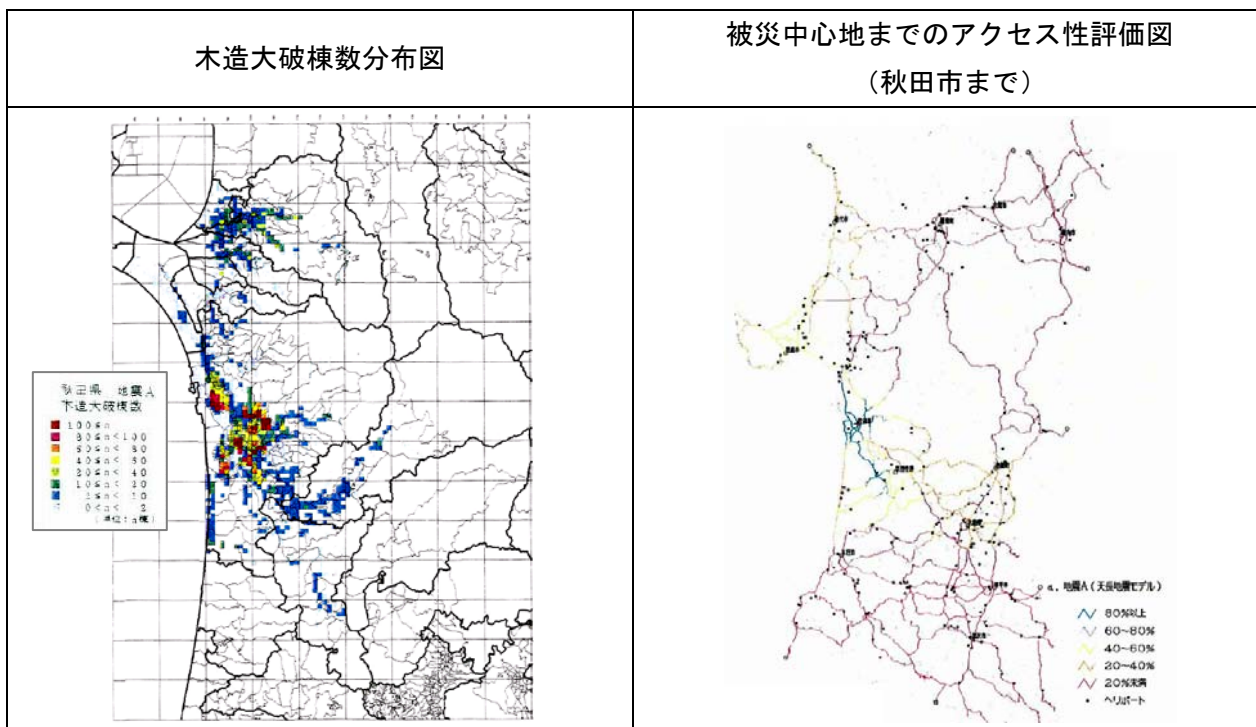
(出典：秋田県地震被害想定調査報告書 平成9年3月)

②主な被害想定結果図面（以下は全て地震A 天長地震モデル）（その1）



(出典：秋田県地域防災計画 震災編 平成20年2月)

②主な被害想定結果図面（以下は全て地震A 天長地震モデル）（その2）



(出典：秋田県地震被害想定調査報告書 平成9年3月)