

(2) 青森県

①主な被害想定結果整理表

都道府県名／市町村名	想定地震名	地震規模 マグニ チュード	最大震度	人的被害	
				死者数	負傷者数
				冬18時	冬18時
青森県全体	想定太平洋側海溝型地震	8.2	6弱※	396	4,938
	想定日本海側海溝型地震	7.3	-	84	605
	想定内陸型地震	7.2	-	7	214
うち青森市	想定太平洋側海溝型地震	8.2	6弱※	133	1,212
	想定日本海側海溝型地震	7.3	-	0	0
	想定内陸型地震	7.2	-	0	0

※最大震度は震度分布図より読み取った値である

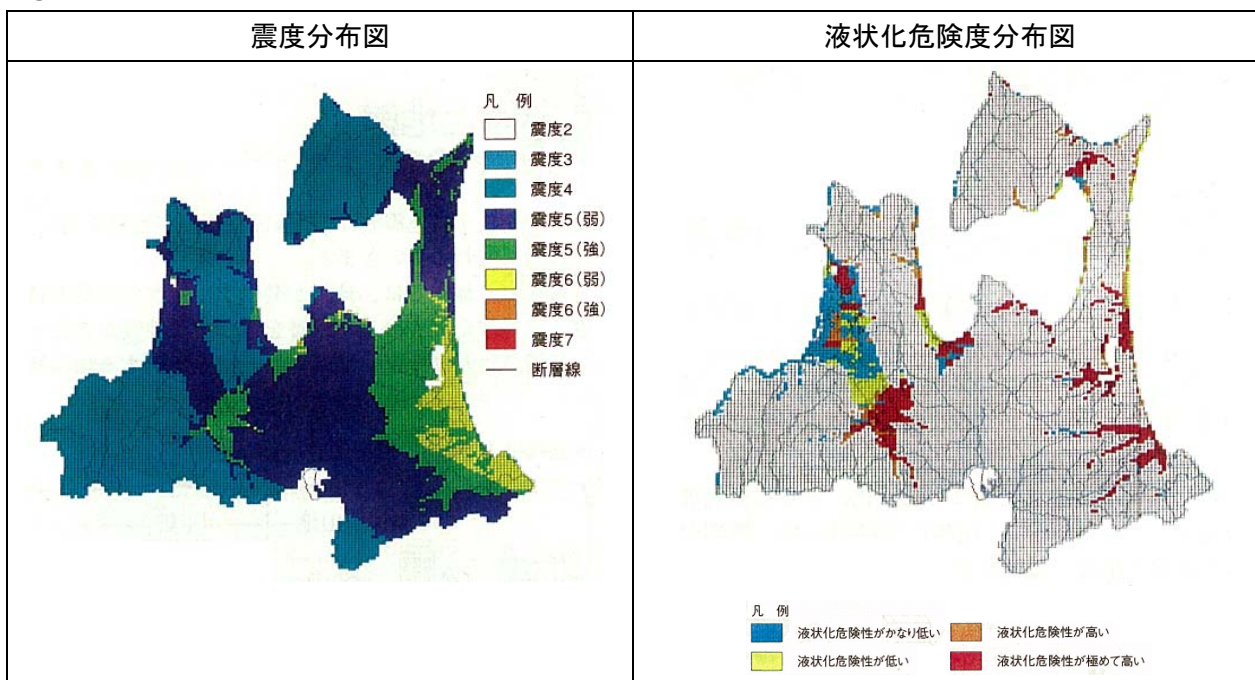
(注) 表内の「-」は、出典の報告書等において被害数値が記載されていない場合、評価対象外の項目である場合等を意味する

都道府県名／市町村名	想定地震名	建物被害								
		揺れ		液状化		火災[最大]	津波		崖崩れ	
		全壊数	半壊数	全壊数	半壊数	焼失数	全壊数	半壊数	全壊数	半壊数
青森県全体	想定太平洋側海溝型地震	6,462	38,196	18,180	24,253	5,119	797	2,464	-	-
	想定日本海側海溝型地震	50	7,224	1,311	1,829	0	1,171	662	-	-
	想定内陸型地震	386	4,080	1,621	2,309	0	-	-	-	-
うち青森市	想定太平洋側海溝型地震	1,561	4,226	4,976	6,677	3,056	0	0	-	-
	想定日本海側海溝型地震	0	87	49	68	0	0	0	-	-
	想定内陸型地震	4	437	275	389	0	-	-	-	-

(注) 表内の「-」は、出典の報告書等において被害数値が記載されていない場合、評価対象外の項目である場合等を意味する

(出典：平成8年度青森県地震・津波被害想定調査 報告書 平成9年3月)

②主な被害想定結果図面（以下は全て想定太平洋側海溝型地震）



(出典：青森県地震・津波被害想定調査 平成9年3月)